

**MANUTENZIONE**

Per garantire il buon funzionamento dell'alzacristallo sostituito, accertatevi sempre che le canaline laterali in gomma (A) siano ben posizionate, pulite ed in buone condizioni. Inoltre è sempre consigliabile trattare le canaline (A) con grafite in polvere.

**MAINTENANCE**

To ensure the new window regulator works properly, check the side rubber window channels (A) are properly positioned, clean and in good condition. The window channels (A) should be treated with dust graphite.

**ENTRETIEN**

Pour garantir le bon fonctionnement du lève-vitre après son remplacement, toujours s'assurer que les joints latéraux en caoutchouc (A) sont bien positionnés, propres et en bon état. En outre, il est recommandé d'appliquer sur les joints (A) avec graphite en poudre.

**WARTUNG**

Um ein problemloses Funktionieren des Fensterhebers zu garantieren, vergewissern Sie sich immer, ob die seitlichen Führungsschienen aus Gummi (A) richtig positioniert, sauber und in gutem Zustand sind. Weiters wird empfohlen, die Führungsschienen (A) mit pulvergraphit.

**MANTENIMIENTO**

Para garantizar el buen funcionamiento del elevallas nuevo hay que asegurarse siempre de que las muescas de guía laterales de caucho (A) estén bien colocadas, limpias y en buenas condiciones. Además es aconsejable siempre tratar las muescas de guía (A) con grafito en polvo.

**MANUTENÇÃO**

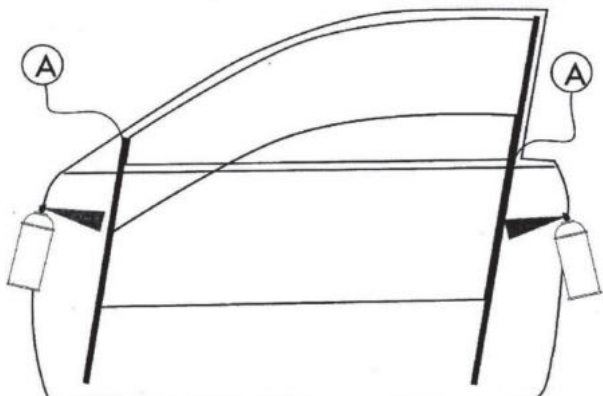
Para garantir o bom funcionamento do elevador de vidros substituído, verificar sempre se as calhas laterais de borracha (A) estão bem colocadas, limpas e em boas condições. Além disso, é sempre aconselhável tratar as calhas (A) com grafite em pó.

**BAKÝM**

Pencere düzeneğinin sağlıklı çalışabilmesi için yan taraflarda bulunan kauçuk kanalların (A) doğru konumlandırılmasına, temiz ve sağlam olmasına dikkat ediniz. Ayrıca, kanallara (A) toz grafit ile.

**ΣΥΝΤΗΡΗΣΗ**

Για να εξασφαλίσετε την καλή λειτουργία της διάταξης ανύψωσης των παραθύρων που αντικαταστήσατε, να βεβαιώνετε πάντα ότι τα τλαίνά ελαστικά κανάλια (A) εία σωστά τοποθετημένα, καθαρά και βρίσκονται σε καλή κατάσταση. Επίσης ενδεικνύται πάντα να περιποιείστε τα κανάλια (A) με γραφίτη σε σκόνη.



**ISTRUZIONI DI MONTAGGIO**

Per installare correttamente l'alzacristallo procedere come segue:

- Smontare con cura il pannello porta e rimuovere il vecchio alzacristallo scollegandolo sia meccanicamente che elettricamente.
- Inserire l'alzacristallo di ricambio nella porta attraverso l'apposito vano "1".
- Fissare la guida dell'alzavetro alla portiera nei punti "2".  
**N.B.** Non è necessario alcun fissaggio del motore alla portiera in quanto lo stesso è avvitato alla guida.
- Collegare elettricamente l'alzacristallo. Se la connessione elettrica dell'alzacristallo non è compatibile con quella della vettura, seguire le istruzioni di collegamento elettrico.
- Agganciare il cristallo all'alzavetro.
- Aggiustare la posizione di entrambe le pinze rispetto al cristallo, affinché il pattino di plastica "P" rimanga centrato dentro la sede di scorrimento (particolare "B").
- Verificare il funzionamento generale. Rimontare il pannello porta.

Grazie per aver scelto i nostri prodotti.



**INSTRUCTIONS DE MONTAGE**

Pour installer correctement le lève-vitre procéder ainsi:

- Démonter avec précaution le panneau de la portière et dévisser l'ancien lève-vitre en le déconnectant également électriquement.
- Insérer le lève-vitre de rechange dans la porte à travers l'embrasure appropriée "1".
- Fixer le guide aux points "2".  
**N.B.** Il n'est pas nécessaire de fixer le moteur à la portière puisque ce dernier fait partie du guide.
- Relier électriquement le lève-vitre. Si la connexion électrique du lève-vitre n'est pas compatible à celle de la voiture, suivre les instructions de connexion électrique.
- Fixer la vitre au lève-vitre.
- Régler la position des deux pinces par rapport à la vitre afin que le patin en plastique "P" reste centré au milieu du passage de coulissement (détail "B").
- Vérifier le bon fonctionnement général. Remonter le panneau de la porte.

Merci d'avoir choisi nos produits.

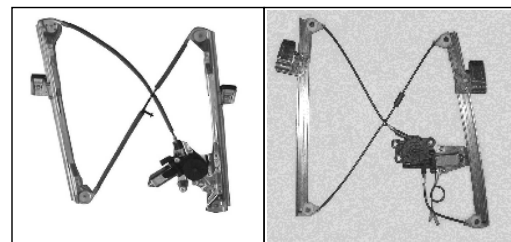


**ASSEMBLY INSTRUCTIONS**

To install the window regulator:

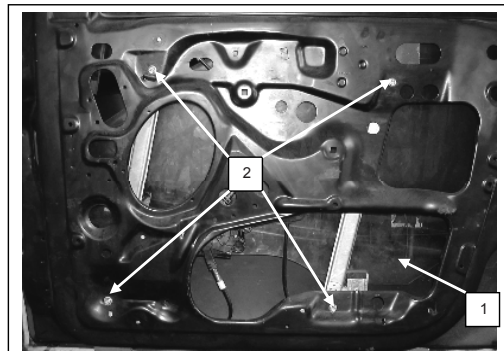
- Disassemble the door: carefully disconnect the old window regulator mechanically and electrically and remove it.
- Place the new window regulator in the door through the opening "1".
- Attach the guide of window regulator to points "2".  
**N.B.** It is not necessary to attach the motor to the door panel as it is fixed to the rail.
- Connect the window regulator to the car's electrics. If the window regulator's electrics are not compatible with those of the car, follow the instructions for the electrical connection.
- Attach the car window glass to the window regulator.
- Adjust both grips so that the plastic sliding blocks "P" are positioned in the middle of the runners (point "B").
- Check overall functioning: reassemble the door.

Thank you for choosing our products

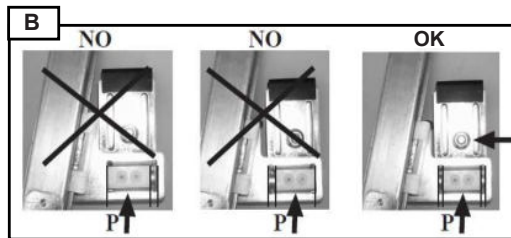


Alzacristallo originale - oem window regulator - lève-vitre original - Fensterheber von oem - elevalunas original - levandador de vidro original orijinal cam acacagi - Γρύλος γνήσιος

Nostro alzacristallo - our window regulator - notre lève-vitre - unser Fensterheber - nuestro elevalunas - nosso levantador de vidro - bizim cam acacagi - Γρύλος δικός μας



Porta lato destro, Portière avant droite, Right front door, Puerta lado derecho, Vorne rechte Tür, Porta frente dirieta, Sag on kapı, πόρτα εμπρόσθια δεξιά



## FOCUS, SW 10/98 – 10/04

4 Porte, Doors, Portes, Türgig,  
Puertas, Portas, Kapili, Πόρτες  
Ant. Dx/Sx, Front Rh/Lh, Avt. Dr/Ga, Vo. R/L,  
Del. Dcho/Izq, Fr. Dt/Esq, On Sag/Sol, Εμπ. Δεξ/Αρ

**E**

### INSTRUCCIONES DE MONTAJE

Para instalar correctamente el elevunas, haga lo siguiente:

- Desmonte el panel puerta con cuidado y extraiga el antiguo elevunas, debe desconectarlo mecánicamente y eléctricamente.
- Introduzca el elevunas de recambio en la puerta en el espacio específico "1".
- Fije el elevunas en la puerta en los puntos "2"  
**Nota:** no hace falta fijar el motor a la puerta pues el mismo es solidario a la guía.
- Conecte el elevunas eléctricamente. Si la conexión eléctrica del elevunas no es compatible con la del vehículo, siga las instrucciones para la conexión eléctrica.
- Enganche el cristal en el elevunas.
- Ajustar la posición de ambas pinzas respecto al cristal para que el patin de plástico "P" quede centrado dentro del alojamiento de deslizamiento (ver "B").
- Controle el funcionamiento general. Monte de nuevo el panel de la puerta.

Gracias por haber elegido nuestros productos.

**D**

### MONTAGE ANWEISUNGEN

Um den Fensterheber richtig zu installieren, wie folgt vorgehen:

- Türfüllung sorgfältig ausbauen und den alten Fensterheber entfernen, indem er sowohl mechanisch als auch elektrisch getrennt wird.
- Den Ersatzfensterheber mittels der dazu geeigneten Öffnung "1" in der Tür einsetzen
- Fensterheber an den Punkten "2"  
**N.B.** Es ist nicht notwendig den Motor an der Tür zu fixieren, da er schon an der Führungsschiene montiert ist.
- Den Fensterheber elektrisch anschließen. Wenn der elektrische Anschluss des Fensterhebers nicht mit dem des Fahrzeugs kompatibel ist, die Anweisungen hinsichtlich des elektrischen Anschlusses befolgen.
- Fenster am Fensterheber einhaken.
- Stellen Sie die Position der Halterungsklammern, sodass sich der Kunststoff Nutenstein "P" immer in der Mitte der Führungsrinne befindet (Siehe Bild „B“).
- Die Allgemeinfunktion sicherstellen und das Paneel der Wagentüre erneut anbringen.

Vielen Dank, dass Sie sich für unsere Produkte entschieden haben.

**P**

### INSTRUÇÕES PARA A MONTAGEM

Para instalar correctamente o dispositivo de levantar o vidro proceder como se segue:

- Desmontar com cuidado o painel da porta e remover o antigo dispositivo de levantar o vidro desconectando-o tanto mecânica como electricamente.
- Inserir o dispositivo de levantar o vidro sobresselente na porta através do vão "1" específico
- Fixar o dispositivo de levantar o vidro na porta nos pontos "2"  
**Nota:** Não é necessária qualquer fixação do motor na porta porque este está preso à guia.
- Conectar electricamente o elevador devidros. Se a conexão eléctrica do dispositivo de levantar o vidro não for compatível com a da viatura, seguir as instruções de conexão eléctrica.
- Engatar o cristal ao dispositivo de levantar o vidro.
- Ajustar a posição de ambas as pinças em relação ao vidro, até que o patim de plástico "P" permaneça centrado dentro do espaço de corrimento ("B").
- Verificar o funcionamento geral. Remontar o painel da porta.

Obrigado por ter escolhido os nossos produtos.

Alzacristallo Elettrico  
Electric window regulator  
Lève-vitre électrique  
Elektrische Fensterheber  
Elevunas eléctrico  
Levantador de vidro eléctrico  
Elektrikli pecere düzeneği  
ιάταξη ανύψωσης ηλεκτρικών παραθύρων

**GR**

### ΟΔΗΓΙΕΣ ΓΙΑ ΤΗΝ ΕΓΚΑΤΑΣΤΑΣΗ

Για να εγκαταστήσετε σωστά το μηχανισμόπαραθύρου προβαίετε ως εξής:

- Αποσυναρμολογείτε με επιμέλεια το πλαίσιοπόρτας και αφαιρείτε τον παλιό μηχανισμόπαραθύρου αποσυνδεδοντάς τον τόσομηχανολογικά όσο και ηλεκτρολογικά.
- Εισάγετε τον ανταλλακτικό μηχανισμό στηνπόρτα δια μέσω της ειδικής υποδοχής "1".
- Στερεώνετε το μηχανισμό παραθύρου στα σημεία "2"  
**Σημείωση.** Δεν είναι απαραίτητη καμία στερέωση του κινητήρα στην πόρτα πόρτα καθώς αυτός είναι σύσσωμος με τον οδηγό.
- Συνδέετε ηλεκτρολογικά το μηχανισμό παραθύρου. Όταν η ηλεκτρική σύνδεση του μηχανίσματος δεν είναι συμβατή με εκείνο του αυτοκινήτου.
- Γαντζώνετε το τζάμι στο μηχανισμό παραθύρου.
- Ρυθμίστε τη θέση και των δύο λαβών σε σχέση με το κρύσταλλο, έτσι ώστε το πλαστικό πέλαμα "P" να παραμείνει κεντραρισμένο μέσα στην έδρακύλισης (συγκεκριμένα το «B»).
- Ελέγχετε τη γενική λειτουργία.

Επανατοποθετείτε το πλαίσιο της πόρτας.

**TR**

### MONTAJ TALİMATLARI

Cam kaldırma mekanizmasını doğru şekilde monte etmek için aşağıdaki gibi işlem görünüz:

- Kapı panelini özenle sökünüz ve eski cam kaldırma mekanizmasını, bunu gerek mekanik gerekse elektriks olarak çözürek, yerinden çıkarınız.
- Yedek cam kaldırma mekanizmasını özel "1" bölmesi aracılığı ile kapiya geçiriniz
- Cam kaldırma mekanizmasını "2"  
**Not:** Motoru, zaten yuvası ile bir bütün teskil ettigi için ayrıca kapiya tespit etmeniz gerekmemektedir.
- Cam kaldırma mekanizmasını elektrik bağlantısını gerçekleştiriniz. Cam krikosunun elektrik bağlantısı arabadaki ile uyumlu değilse, elektrik bağlantısı talimatlarına başvurun.
- Her iki Kncanın cama olan konumunu, "P" plastik kaydırıcının haredeket yuvasının ortasına gelecegi şekilde ayarlayınız (Resim "B" da detaylan göröbilirsiniz).
- Genel islemeyi kontrol ediniz. Kapı panelini yeniden monte ediniz.

Ürünlerimizi tercih etmiş olduğunuz için teşekkür ederiz.

**Collegamento Elettrico**  
**Electrical Connection**  
**Circuit Electrique**  
**Elektroanschlüsse**  
**Conexiones Electricas**  
**Elektrik Bağlantısı**  
**Ligação Eléctrica**  
**Ηλεκτρική Σύνδεση**

### COLLEGAMENTO ELETRICO

Qualora il connettore elettrico dell'alzacristallo non fosse compatibile con il cablaggio del veicolo (foto 1) procedere come segue:

- Tagliare i terminali dei cavi provenienti dal motore dell'alzacristallo e spellarli per una lunghezza di circa 5mm (foto 2).
- Crimpare dei nuovi terminali (non forniti con l'alzacristallo), compatibili con quelli del cablaggio della vettura (foto 3).
- Con nastro isolante isolare la porzione di terminale che non viene innestata al connettore della vettura (foto 4).
- Connettere il cablaggio della vettura con i nuovi terminali dell'alzacristallo e verificare il corretto funzionamento.  
In caso di incoerenza di funzionamento al comando impartito, invertire la polarità del collegamento (foto 5).
- Isolare la nuova connessione con colla a caldo (foto 6).

### GB ELECTRICAL CONNECTION

If the window regulator's electrical connector is not compatible with the car's cabling (photo 1):

- Cut the cable terminals leading out of the window regulator motor and remove about 5mm of rubber (photo 2).
- Clamp new terminals (not provided with the window regulator) that are compatible with the car's cabling (photo 3).
- Use electrical tape to insulate the section of the terminal that is not attached to the car's connector (photo 4).
- Connect the car's cabling to the new window regulator terminals; check functioning; if functioning is not consistent. With the command given, change the polarity of the connection (photo 5).
- Insulate the new connection with hot glue (photo 6).

### F CIRCUIT ELECTRIQUE

Si le connecteur électrique du lève-vitre n'est pas compatible avec le cablage du véhicule (image 1) procéder comme-suit:

- Couper les bornes des cables provenant du moteur du lève-vitre et les écorcher d'une longueur d'environ 5mm (image 2).
- Serrer de nouvelles bornes (non fournies avec le lève-vitre), compatibles avec celles du cablage de la voiture (image 3).
- Avec le ruban isolant isoler la portion du terminal qui n'est pas brancher au con necteur de la voiture (image 4).
- Connecter le cablage de la voiture avec les nouvelles bornes du lève-vitre et vérifier le bon fonctionnement. Au cas où le fonctionnement ne devait pas advenir, invertir la polarité du circuit (image 5).
- Isoler la nouvelle connexion avec de la colle forte (image 6).

### D ELEKTROANSCHLÜSSE

Falls die elektrische Verbindung des Fensterhebers nicht mit der Verkabelung des Autos kompatibel ist (Foto 1), wie folgt vorgehen:

- Die Klemmen der Kabel, die von Motor des Fensterhebers kommen, abschneiden und die Kabel auf einer Länge von 5 mm abziehen (Foto 2).
- Die neuen Klemmen (nicht mit dem Fensterheber mitgeliefert) mit jenen der Autoverkabelung verbördeln (Foto 3).
- Mit Isolierband den Teil der Verkabelung, der nicht in den Verbinder des Autos eingefügt wird, isolieren (Foto 4).
- Die Verkabelung des Autos mit den neuen Klemmen des Fensterhebers verbinden und das korrekte Funktionieren kontrollieren. Bei Nichtfunktionieren die Polarität der Verbindung umdrehen (Foto 5).
- Die neue Verbindung mit Heißklebepistole isolieren (Foto 6).

### E CONEXIONES ELECTRICAS

Si el conector eléctrico del elevunas no fuera compatible con el cableado del vehículo (foto 1), siga estas instrucciones:

- Corte los terminales de los cables que llegan del motor del elevunas y pélelos por una longitud aproximada de 5mm (foto 2).
- Engarce los nuevos terminales (no suministrados con el elevunas), compatibles con los del cableado del coche (foto 3).
- Con cinta aislante, aisle la parte de terminal no acoplada al conector del coche (foto 4).
- Conecte los cables del coche con los nuevos terminales del elevunas y compruebe el funcionamiento correcto.  
En caso de un funcionamiento anómalo del comando proporcionado, invierta la polaridad de la conexión (foto 5).
- Aisle la nueva conexión con cola caliente (foto 6).

### TR ELEKTRİK BAĞLANTISI

Elektrikli cam kaldırma krikosunun soketinin araç kablolarıyla uyumsuz olması halinde (fotoğraf 1), aşağıdaki şekilde hareket ediniz:

- Cam kaldırma krikosunun elektrik motorundan gelen kabloların uçlarını kesiniz ve plastik kiliflarını yaklaşık 5 mm kadar soyunuz (fotoğraf 2).
- Araçın kablolarıyla uyumlu yeni uçlar temin ederek (cam kaldırma krikosu donanımında mevcut değillerdir), bunları soketin söküldüğü uçlara bağlantı pensesiyle bağlayınız (fotoğraf 3).
- Uçun aracı soketine takılmayan bölümünü izolasyon bandı uygulayarak yalıtınız (fotoğraf 4).
- Araçın kabloları ile elektrikli cam kaldırma krikosunun yeni uçlarını bir birine bağlayınız ve doğru çalışıp çalışmadıklarını kontrol ediniz. Komut verdiğinizde sistem gerektiği gibi çalışmıyor ise, bağlantı uçlarını değiştiriniz (fotoğraf 5).
- Yeni bağlantıyı sıcak tutkalla yalıtınız (fotoğraf 6).

### P LIGAÇÃO ELÉCTRICA

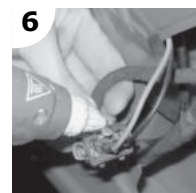
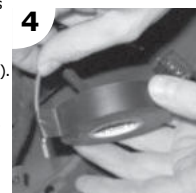
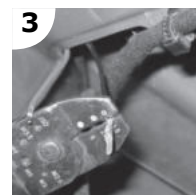
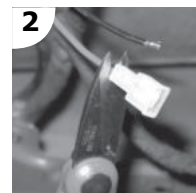
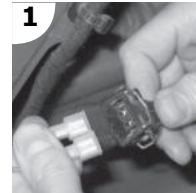
Se o conector eléctrico do elevador de vidros não for compatível com a cablagem do veículo (fotografia 1) proceder como se segue:

- Cortar os terminais dos cabos provenientes do motor do elevador de vidros e descami-los por um comprimento de cerca de 5mm (fotografia 2).
- Fixar os terminais novos (não fornecidos com o elevador de vidros), compatíveis com os da cablagem da viatura (fotografia 3).
- Com fita isolante isolar a porção de terminal que não está acoplada ao conector da viatura (fotografia 4).
- Ligar a cablagem da viatura com os novos terminais do elevador de vidros e verificar o correcto funcionamento.  
No caso de incoerência de funcionamento com o comando dado, inverter a polaridade da ligação (fotografia 5).
- Isolar a nova conexão com cola a quente (fotografia 6).

### GR ΗΛΕΚΤΡΙΚΗ ΣΥΝΔΕΣΗ

Σε περίπτωση που ο ηλεκτρικός συνδέτης της διάταξης ανύψωσης παραθύρων δεν είναι συμβατός με την καλωδίωση του οχήματος (φωτογραφία 1) προχωρήστε ως εξής:

- Κόψτε τα τερματικά των καλωδίων που προέχονται από τον κινητήρα της διάταξης ανύψωσης παραθύρων και γδαρτε τα σε μήκος περίπου 5mm (φωτογραφία 2).
- Κλείστε σφίγγοντας τα νέα τερματικά (δεν παρέχονται με τη διάταξη ανύψωσης παραθύρων), που είναι συμβατά με αυτά της καλωδίωσης του οχήματος (φωτογραφία 3).
- Με μονωτική ταινία μονώστε το τμήμα του τερματικού που δεν συνδέεται με το συνδέτηρα του οχήματος (φωτογραφία 4).
- Συνδέστε την καλωδίωση του οχήματος με τα νέα τερματικά της διάταξης ανύψωσης παραθύρων και ελέγξτε τη σωστή λειτουργία. Σε περίπτωση ασυνέπειας της λειτουργίας όταν δοθεί η εντολή, αναστρέψτε την πολικότητα της σύνδεσης (φωτογραφία 5).
- Μονώστε τη νέα σύνδεση με κόλλα εν θερμό (φωτογραφία 6).



XXIST4092-93  
CKD675



XXIST4092-93