



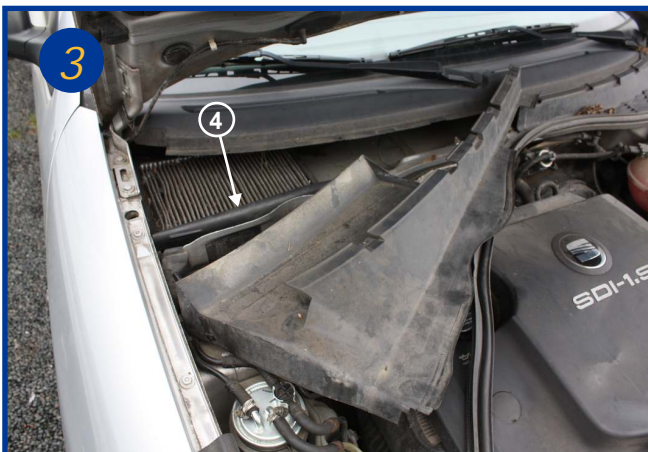
## Montage sur: SEAT CORDOBA I & II



Le filtre habitacle est situé sous le capot moteur, côté passager sous la baie de pare-brise (1).



Retirer sur la moitié le joint d'étanchéité du compartiment moteur (2).  
Puis retirer également le carter de protection sous la baie du pare brise (3) (aucun outil n'est nécessaire pour accomplir cette action).



Retirer le carter dans sa totalité puis dégraffer la petite protection devant le boîtier de filtre (4).



Actionner les 2 pattes de fixation (5) pour retirer le filtre usagé et son cadre, remplacer le filtre et le reloger dans son cadre.  
Le remontage s'effectue dans l'ordre inverse du démontage.

**FREQUENCE DE CHANGEMENT: 1FOIS PAR AN OU 15000 KMS**  
**TEMPS DE REMPLACEMENT : 15 minutes**