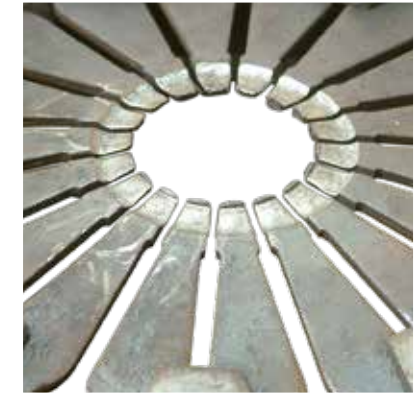




# DEBRİYAJ SİSTEMİNDEKİ HATALARIN SEBEPLERİ



## DEBRİYAJ AYIRMIYOR



**BELİRTİ**  
Debriyaj baskısının diyafram parmak uçlarında erken aşınma

**SEBEP**

- Debriyaj ayırma sisteminin yanlış ayarlanması
- Hatalı sürücü uygulamaları: Örneğin kırmızı ışıkta ayağın debriyaj pedali üzerinde bırakılması ya da uzun süre pedala basılı kalınması
- Debriyaj ayırma sistemi çok sert
- Debriyaj rulmanı hatalı/çalışmıyor

**ÇÖZÜM**

- Debriyaj rulmanını kontrol et ve ayarla/ gerekiyorsa değiştir
- Debriyaj baskısını değiştir



**BELİRTİ**  
Baskı diyafram parmakları eğik ya da kırılmış  
**Not:** Diyafram parmaklarındaki uzunluk farkları sadece araca takıldığı zaman ölçülebilir.

**SEBEP**

- Yanlış montaj işlemi: Civatalar sırasıyla ve düzgünce sıkılmamış
- Taşıma esnasında hasarlanma
- Debriyaj rulmanı merkezlenmemiş ya da hasarlı
- Debriyaj milii hatalı

**ÇÖZÜM**

- Debriyaj rulmanını kontrol et ve gerekirse değiştir
- Debriyaj baskısını değiştir



**BELİRTİ**  
Debriyaj baskısı kırık ya da balata yüzeyi yanık

**SEBEP**

- Aracı uzun süre yokuşta kaldırmaya çalışmaktan dolayı debriyajın aşırı ısınması ve kaçırması ya da aracın aşırı yüklenmesi
- Debriyaj sisteminin hatalı ayarlanması ya da hasarlanması
- Prizdirek milii üzerine çok fazla ya da yanlış gres sürülmesi, motor ya da şanzıman yağında sızıntı

**ÇÖZÜM**

- Hatanın sebebini ortadan kaldırın ve debriyaj kitini değiştirin



**BELİRTİ**  
Debriyaj baskısı üzerindeki yatay bağlantı çubuğu eğik ya da kırık

**SEBEP**

- Yanlış montaj işlemi: Civatalar sırasıyla ve düzgünce sıkılmamış
- Aktarma organlarındaki hata.Örneğin; aşınmış şanzıman rulmanı
- Debriyajın daha önceden hasarlanması, düşürmek gibi
- Yanlış debriyaj montajı
- Hatalı sürüş şekli: Sert vites değiştirmeler

**ÇÖZÜM**

- Hatanın sebebini ortadan kaldırın ve debriyaj kitini değiştirin



**BELİRTİ**  
Debriyaj yuvası veya baskısı deformé olmuş

**SEBEP**

- Yanlış montaj işlemi: Civatalar sırasıyla ve düzgünce sıkılmamış
- Taşıma esnasında hasarlanma

**ÇÖZÜM**

- Debriyaj baskısını değiştirin



**BELİRTİ**  
Gres ya da yağ kirleri nedeniyle debriyaj balatası üzerinde yapışmalar

**SEBEP**

- Prizdirek milii üzerine çok fazla ya da yanlış gres sürülmesi
- Motor yağı ya da şanzıman yağındaki sızıntılar

**ÇÖZÜM**

- Sızıntı olan noktadaki sorunu çözünüz
- Debriyaj balatasını değiştirin ve kalan parçaları temizleyin



**BELİRTİ**  
Debriyaj balatasının yan tarafında aşırı çıkın

**SEBEP**

- Taşıma veya montaj esnasında hasarlanma

**ÇÖZÜM**

- Debriyaj balatasını değiştirin



**BELİRTİ**  
Debriyaj balatasının prizdirek miline çok sıkı oturması

**SEBEP**

- Göbekte oluşmuş paslar
- Kirli prizdirek milii
- Göbeğin taşıma veya montaj esnasında hasarlanması
- Mil greslenmemiş



**ÇÖZÜM**

- Göbek ve etrafını kontrol edin, sonrasında doğru gres ile yağlayın
- Debriyaj balatasını değiştirin



**BELİRTİ**  
Debriyaj balatası kırık

**SEBEP**

- Motor ve Şanzıman arasında uyumsuzluk var.
- Debriyaj rulmanı veya prizdirek rulmanında hata var
- Motor ve şanzıman arasında yanlış ya da eksik sabitleme pimi
- Volan üzerinde eksik pim
- Montaj esnasında hasarlanma

**ÇÖZÜM**

- Hatanın sebebini ortadan kaldırarak hasarlı balatayı değiştiriniz



**BELİRTİ**  
Debriyaj balatası üzerinde izler

**SEBEP**

- Balatanın hatalı montajı
- Yanlış debriyaj parçası kullanımı

**ÇÖZÜM**

- Balatayı kontrol edin ve daha fazla hasara yol açmadan değiştirin



**BELİRTİ**  
Debriyaj rulmanı hasarlı

**SEBEP**

- Ayırma sistemindeki hata
- Sistemin yanlış ayarlanmasından dolayı debriyaj rulmanına aşırı yük binmesi
- Greslenmemiş debriyaj çatalı ile temas
- Ayırma sisteminin yanlış ayarlanması



**ÇÖZÜM**

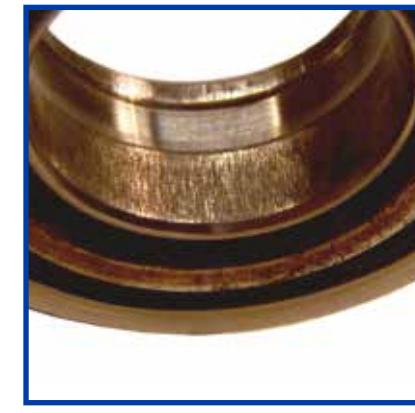
- Hatanın sebebini giderin ve rulmanı değiştirin



**BELİRTİ**  
Şanzıman milinde aşınma / İç çapta kazınma izleri

**SEBEP**

- Kalitesiz gres veya hiç gres yok



**ÇÖZÜM**

- Hasarlı parçaları değiştirin

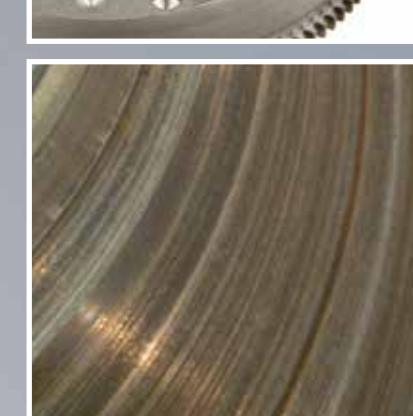
## DEBRİYAJ KAÇIRIYOR



**BELİRTİ**  
Volan derinliği çok büyük  
Ağır aşınma izleri

**SEBEP**

- Volanın temas yüzeyleri kötü şekilde aşınmış
- Yanlış volan, hatalı veya aşırı taşıma



**ÇÖZÜM**

- Volanı değiştirin veya gerektiği kadar taşıyın



**BELİRTİ**  
Debriyaj baskı parmaklarının ucunda aşınma

**SEBEP**

- Debriyaj ayırma sisteminin yanlış ayarlanması
- Hatalı sürücü uygulamaları: Örneğin kırmızı ışıkta ayağın debriyaj pedali üzerinde bırakılması ya da uzun süre pedala basılı kalınması
- Debriyaj ayırma sisteminin çok sert
- Debriyaj rulmanı hatalı/çalışmıyor



**ÇÖZÜM**

- Debriyaj rulmanını kontrol et ve ayarla/ gerekiyorsa değiştir
- Debriyaj baskısını değiştir



**BELİRTİ**  
Balata yüzeyi aşınmış

**SEBEP**

- Aşınma / yıpranma ve yırtık
- Hatalı sürücü uygulamaları: Ayağın debriyaj pedali üzerinde bırakılması ya da uzun süre pedala basılı kalınması, kırmızı ışık gibi
- Debriyajın yanlış montajı
- Hatalı ayırma sistemi



**ÇÖZÜM**

- Hatanın sebebini giderin ve debriyaj diskini değiştirin



**BELİRTİ**  
Debriyaj baskısı ya da balatası üzerinde aşırı ısı ya da yanık

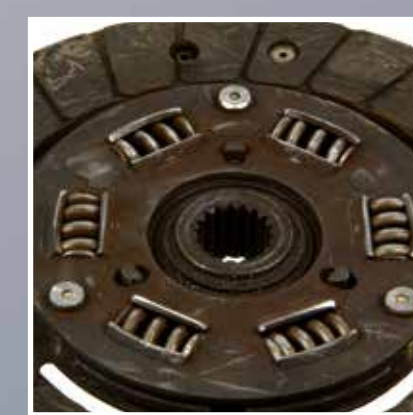
**SEBEP**

- Debriyajın kaçırmasından dolayı aşırı ısınma
- Motor ya da şanzıman yağ keçelerinden yağ sızıntısı nedeniyle debriyaj balatası veya volan yüzeyindeki yağ kirleri (sürtünme katsayısının azalması)
- Yanlış debriyaj montajı
- Ayırma sistemindeki sorunlar (kablo veya hidrolik)
- Prizdirek milii üzerine sürülmüş aşırı veya yanlış gres



**ÇÖZÜM**

- Hatanın sebebini giderin ve debriyaj kitini değiştirin



**BELİRTİ**  
Debriyaj balatası üzerinde izler

**SEBEP**

- Balatanın hatalı montajı
- Yanlış debriyaj parçası kullanımı



**ÇÖZÜM**

- Balatayı kontrol edin ve daha fazla hasara yol açmadan değiştirin



**BELİRTİ**  
Şanzıman milinde aşınma  
Rulmanın iç tarafında aşırı yıpranma

**SEBEP**

- Yanlış gres kullanma veya hiç kullanmama



**ÇÖZÜM**

- Hasarlı parçayı değiştirin ve düzgünce yağlayın

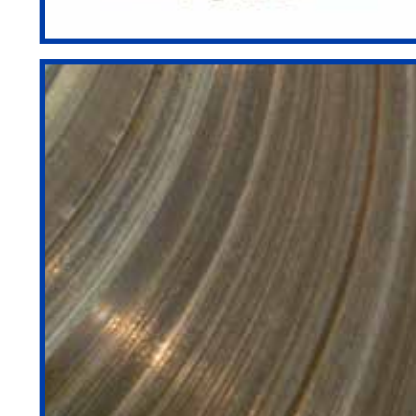
## DEBRİYAJ TİTRİYOR



**BELİRTİ**  
Debriyaj baskısının diyafram parmak uçlarında erken aşınma

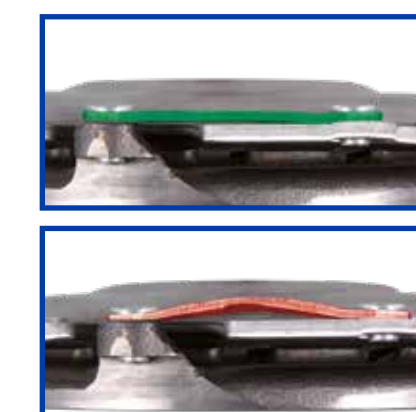
**SEBEP**

- Volan derinliği çok fazla
- Aşırı yıpranma izleri



**ÇÖZÜM**

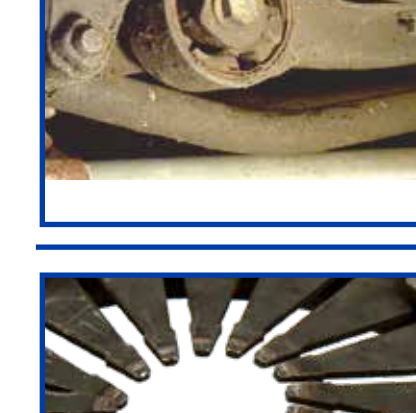
- Volanı değiştirin veya gerektiği kadar taşıyın



**BELİRTİ**  
Debriyaj baskısı üzerindeki yatay bağlantı çubuğu eğik ya da kırık

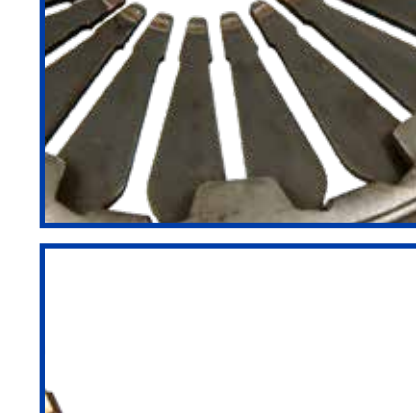
**SEBEP**

- Yanlış montaj işlemi: Civatalar sırasıyla ve düzgünce sıkılmamış
- Aktarma organlarındaki hata.Örneğin; aşınmış şanzıman rulmanı
- Debriyajın daha önceden hasarlanması, düşürmek gibi
- Yanlış debriyaj montajı
- Hatalı sürüş şekli: Sert vites değiştirmeler



**ÇÖZÜM**

- Hatanın sebebini ortadan kaldırın ve debriyaj kitini değiştirin

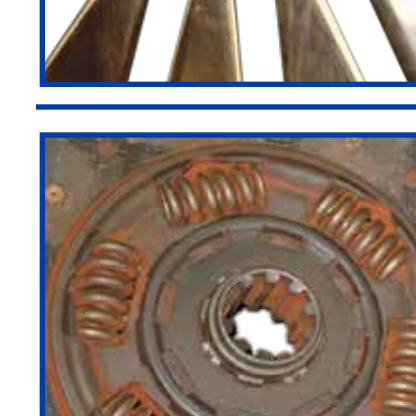


**BELİRTİ**  
Baskı diyafram parmakları eğik ya da kırılmış

**Not:** Diyafram parmaklarındaki uzunluk farkları sadece araca takıldığı zaman ölçülebilir.

**SEBEP**

- Yanlış montaj işlemi: Civatalar sırasıyla ve düzgünce sıkılmamış
- Taşıma esnasında hasarlanma
- Debriyaj rulmanı merkezlenmemiş ya da hasarlı
- Debriyaj milii hatalı



**ÇÖZÜM**

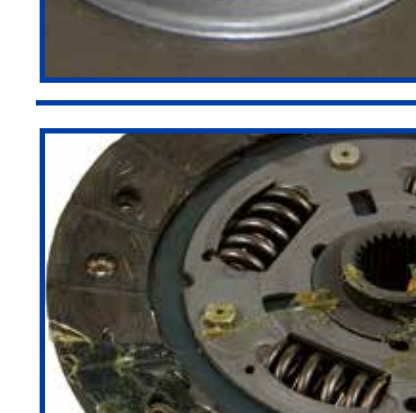
- Debriyaj rulmanını kontrol et ve gerekirse değiştir
- Debriyaj baskısını değiştir



**BELİRTİ**  
Debriyaj balatasının prizdirek miline çok sıkı oturması

**SEBEP**

- Göbekte oluşmuş paslar
- Prizdirek milinin dışlarının kirli olması
- Göbeğin taşıma veya montaj esnasında hasarlanması



**ÇÖZÜM**

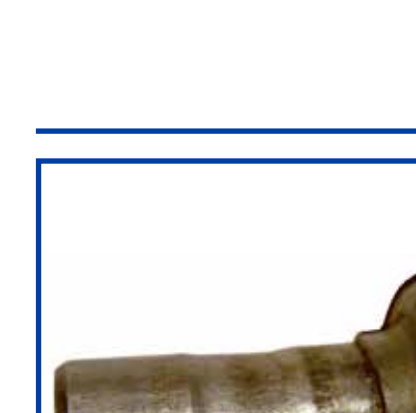
- Göbek ve etrafını kontrol edin, sonrasında doğru gres ile yağlayın
- Debriyaj balatasını değiştirin



**BELİRTİ**  
Debriyaj parçalarının üzerinde yağ ya da gres

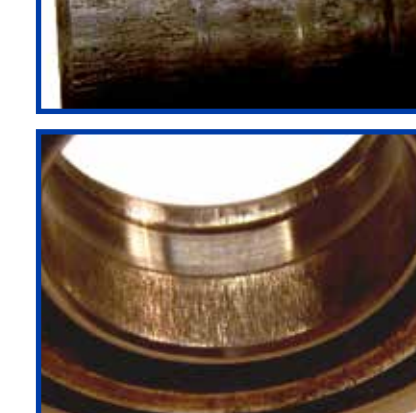
**SEBEP**

- Prizdirek miline sürülen aşırı vites ya da yanlış gres
- Motor ya da şanzıman yağının sızıntısı



**ÇÖZÜM**

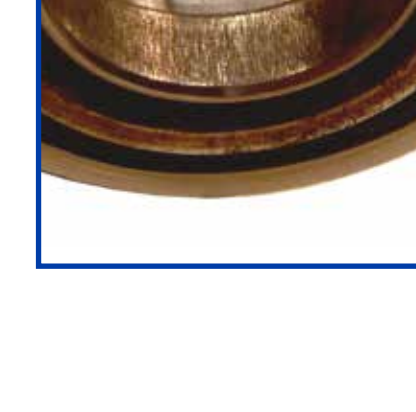
- Sızıntının sebebini ortadan kaldırın
- Hasarlı parçaları değiştirin



**BELİRTİ**  
Şanzıman milinde aşınma  
Rulmanın iç tarafında aşırı yıpranma

**SEBEP**

- Yanlış gres kullanma veya hiç kullanmama



**ÇÖZÜM**

- Hasarlı parçayı değiştirin ve düzgünce yağlayın

## DEBRİYAJ SES YAPIYOR



**BELİRTİ**  
Debriyaj baskısının diyafram parmak uçlarında erken aşınma

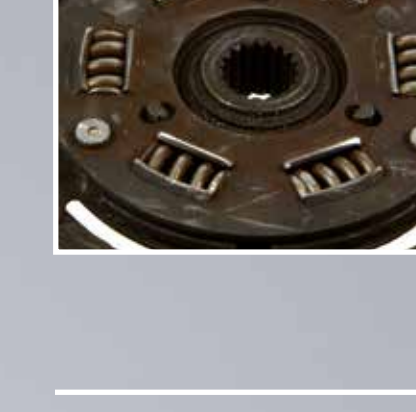
**SEBEP**

- Debriyaj ayırma sisteminin yanlış ayarlanması
- Hatalı sürücü uygulamaları: Örneğin kırmızı ışıkta ayağın debriyaj pedali üzerinde bırakılması ya da uzun süre pedala basılı kalınması
- Debriyaj ayırma sistemi çok sert
- Debriyaj rulmanı hatalı/çalışmıyor



**ÇÖZÜM**

- Debriyaj rulmanını kontrol et ve ayarla/ gerekiyorsa değiştir
- Debriyaj baskısını değiştir



**BELİRTİ**  
Debriyaj balatası üzerinde izler, perçinli kısımlar gibi

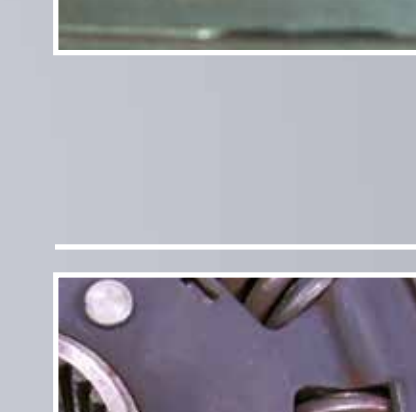
**SEBEP**

- Debriyaj balatasının yanlış montajı
- Yanlış parça kullanılması



**ÇÖZÜM**

- Balatayı kontrol edin ve gerekiyorsa değiştirin



**BELİRTİ**  
Debriyaj balatası merkez tespit perçininde aşınma

**SEBEP**

- Yanlış debriyaj balatası kullanılması
- Yanlış sürüş şekli: düşük devirde yüksek vitesle kullanmak gibi
- Motor tuning işlemleri
- Titreşim / sarsıntı



**ÇÖZÜM**

- Oluşan hatanın sebebini ortadan kaldırın ve balatayı değiştirin



**BELİRTİ**  
Debriyaj yayları kırık

**SEBEP**

- Yanlış balata kullanılması
- Motor tuning işlemleri
- Yanlış sürüş şekli: düşük devirde yüksek vitesle kullanmak gibi
- Balata yüzeyinde yağ ya da gres
- Titreşim / sarsıntı



**ÇÖZÜM**

- Oluşan hatanın sebebini ortadan kaldırın ve balatayı değiştirin



**BELİRTİ**  
Debriyaj rulmanı hasarlı

**SEBEP**

- Ayırma sistemindeki sorunlar (kablo veya hidrolik)
- Sistemin yanlış ayarlanması nedeniyle rulmanın aşırı ısınması
- Greslenmemiş debriyaj çatalı ile rulmanın temas etmesi
- Ayırma sisteminin yanlış ayarlanması



**ÇÖZÜM**

- Sorunun kaynağını ortadan kaldırın ve gerekiyorsa rulmanı değiştirin



**BELİRTİ**  
Şanzıman milinde aşınma  
Rulmanın iç tarafında aşırı yıpranma

**SEBEP**

- Yanlış gres kullanma veya hiç kullanmama



**ÇÖZÜM**

- Hasarlı parçayı değiştirin ve düzgünce yağlayın