



# ПРИЧИНЫ НЕИСПРАВНОСТЕЙ СЦЕПЛЕНИЯ



## СЦЕПЛЕНИЕ НЕ ВЫКЛЮЧАЕТСЯ



**ПРИЗНАК**  
Преждевременный износ лепестков корзины сцепления

**ПРИЧИНА**

- Неправильно отрегулирован привод выключения сцепления
- Неправильная манера вождения: использование педали сцепления для опоры ноги или длительный выжим сцепления, например, при ожидании на светофоре
- Привод выключения сцепления тугая педаль / заедание
- Выжимной подшипник сцепления заклинил / неисправен

**СПОСОБ УСТРАНЕНИЯ**

- Проверьте механизм выжимного подшипника сцепления и при необходимости отрегулируйте/замените если необходимо
- Замените корзину сцепления



**ПРИЗНАК**  
Педаль сцепления или концы лепестков диафрагменной пружины погнуты или сломаны

**Примечание:** Разница в высоте концов лепестков диафрагменной пружины может быть измерена только после установки

**ПРИЧИНА**

- Неправильный способ установки: нарушена последовательность или момент затяжки болтов
- Транспортные повреждения/поломка
- Выжимной подшипник сцепления смещен относительно центра или поврежден
- Дефект вала вилки выключения сцепления

**СПОСОБ УСТРАНЕНИЯ**

- Проверьте механизм привода выжимного подшипника сцепления и при необходимости замените
- Замените корзину сцепления



**ПРИЗНАК**  
Износ корзины или пригорание фрикционных накладок

**ПРИЧИНА**

- Сцепление перегрето из-за чрезмерной пробуксовки в результате продолжительного трогания при подъеме, или автомобиль перегружен
- Система выключения сцепления неправильно отрегулирована, заедает или повреждена
- Слишком много смазки или смазка нерекондованного типа на первичном валу коробки передач, утечка моторного или трансмиссионного масел, вызывающая пробуксовку при попадании в механизм сцепления

**СПОСОБ УСТРАНЕНИЯ**

- Устраните причину неисправности и замените комплект сцепления



**ПРИЗНАК**  
Деформация или поломка тангенциальной пластины корзины сцепления

**ПРИЧИНА**

- Неправильный способ установки: неверная последовательность или момент затяжки болтов
- Люфт первичного вала, изношен ведомый диск, изношены подшипники валов коробки передач
- Сцепление было повреждено перед установкой, например, в результате падения
- Неправильная установка сцепления
- Неправильная манера вождения: жесткое переключение передач

**СПОСОБ УСТРАНЕНИЯ**

- Устраните причину неисправности и замените корзину сцепления



**ПРИЗНАК**  
Износ корзины сцепления

**ПРИЧИНА**

- Неправильный способ установки: нарушена последовательность или момент затяжки болтов
- Транспортные повреждения/поломка

**СПОСОБ УСТРАНЕНИЯ**

- Замените корзину сцепления



**ПРИЗНАК**  
Залипание фрикционных накладок диска сцепления из-за загрязнения поверхности или попадания смазки

**ПРИЧИНА**

- Слишком много смазки или смазка нерекондованного типа на первичном валу коробки передач
- Утечка моторного или трансмиссионного масел

**СПОСОБ УСТРАНЕНИЯ**

- Устраните причину утечек
- Замените диск сцепления и очистите остальные детали



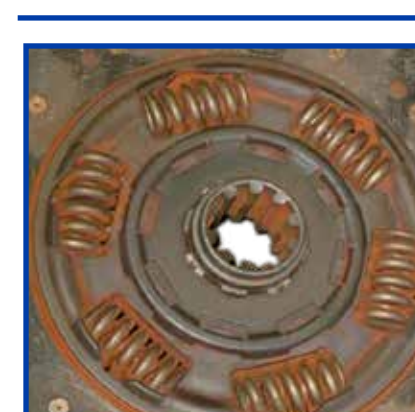
**ПРИЗНАК**  
Чрезмерное радиальное биение диска сцепления

**ПРИЧИНА**

- Повреждение при транспортировке или во время установки

**СПОСОБ УСТРАНЕНИЯ**

- Замените диск сцепления



**ПРИЗНАК**  
Заедание диска сцепления на первичном валу коробки передач

**ПРИЧИНА**

- Коррозия ступичной поверхности диска
- Загрязнен вал коробки передач
- Профиль ступицы поврежден из-за небрежного обращения/установки
- Первичный вал не смазан



**СПОСОБ УСТРАНЕНИЯ**

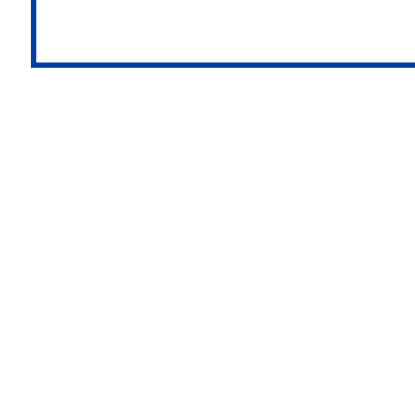
- Проверьте состояние профиля ступицы диска, затем очистите и смажьте смазкой рекомендованного типа
- Замените диск сцепления



**ПРИЗНАК**  
Отрыв внешней части диска сцепления от основы

**ПРИЧИНА**

- Нарушение соосности между двигателем и коробкой передач
- Дефект направляющей втулки/подшипника первичного вала коробки передач
- Дефектные или отсутствуют установочные штифты между картером двигателя и КПП
- Дефектные установочные штифты маховика
- Диск сцепления поврежден во время установки (первичный вал коробки передач заедает в шлицах ступицы)



**СПОСОБ УСТРАНЕНИЯ**

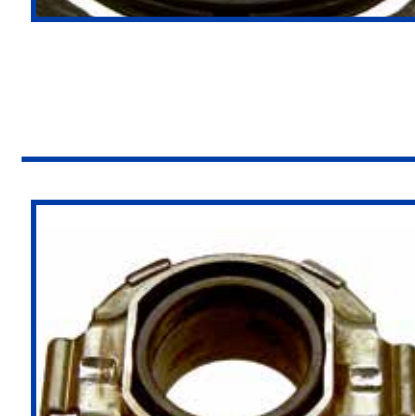
- Устраните причину неисправности и замените дефектные детали сцепления



**ПРИЗНАК**  
Маркировка на диске сцепления, например, на стопорной планке диска сцепления

**ПРИЧИНА**

- Диск сцепления установлен неправильно
- Детали сцепления установлены неправильно



**СПОСОБ УСТРАНЕНИЯ**

- Проверьте состояние диска сцепления, в случае значительного повреждения замените



**ПРИЗНАК**  
Дефектный выжимной подшипник сцепления

**ПРИЧИНА**

- Неисправен привод выключения сцепления
- Выжимной подшипник перегрет из-за неправильной регулировки привода выключения сцепления
- Поверхность контакта с вилкой сцепления не смазана



**СПОСОБ УСТРАНЕНИЯ**

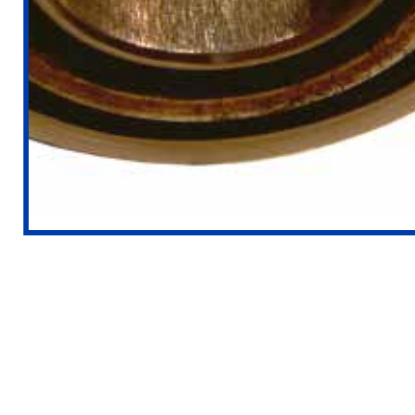
- Устраните причину неисправности и замените выжимной подшипник



**ПРИЗНАК**  
Износ направляющей втулки / цапапины на поверхности, подшипник (внутренний диаметр)

**ПРИЧИНА**

- Смазка отсутствует или несоответствующий тип смазки



**СПОСОБ УСТРАНЕНИЯ**

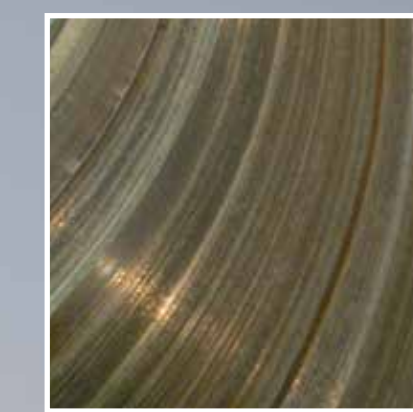
- Замените дефектные детали сцепления

## СЦЕПЛЕНИЕ ПРОБУКСОВЫВАЕТ



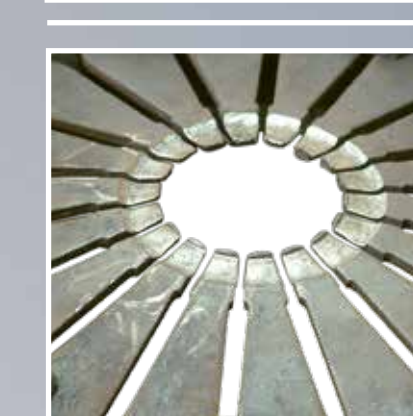
**ПРИЗНАК**

- Слишком большая выработка на рабочей поверхности маховика
- Сильные задиры



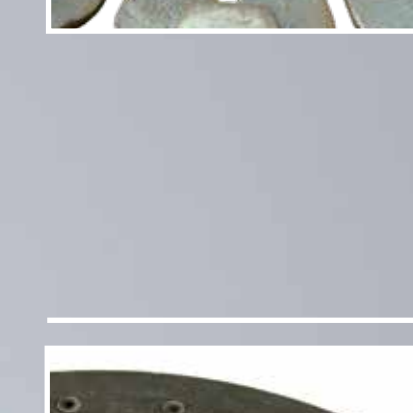
**ПРИЧИНА**

- Рабочая поверхность маховика сильно изношена
- Маховик неправильно подобран или чрезмерный износ поверхности



**СПОСОБ УСТРАНЕНИЯ**

- Замените или выполните ремонт маховика при необходимости



**ПРИЗНАК**  
Преждевременный износ лепестков диафрагменной пружины корзины сцепления

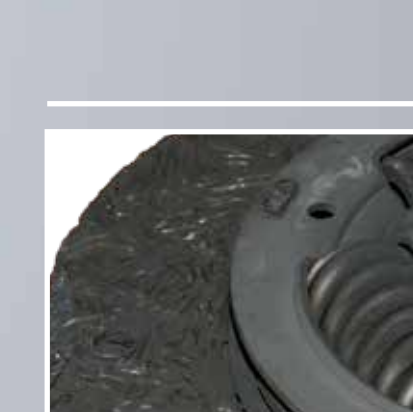
**ПРИЧИНА**

- Неправильно отрегулирован привод выключения сцепления
- Неправильная эксплуатация: использование педали сцепления для опоры ноги или длительный выжим сцепления, например, при ожидании на светофоре
- Привод выключения сцепления тугий / заедает
- Выжимной подшипник сцепления заклинил / неисправен



**СПОСОБ УСТРАНЕНИЯ**

- Проверьте механизм выжимного подшипника сцепления и при необходимости отрегулируйте / замените
- Замените корзину сцепления



**ПРИЗНАК**  
Износ фрикционных накладок сцепления

**ПРИЧИНА**

- Повреждение / износ и разрыв
- Неправильная манера вождения: использование педали сцепления для опоры ноги или длительный выжим сцепления, например, при ожидании на светофоре
- Неправильная установка сцепления
- Неисправность привода выключения сцепления



**СПОСОБ УСТРАНЕНИЯ**

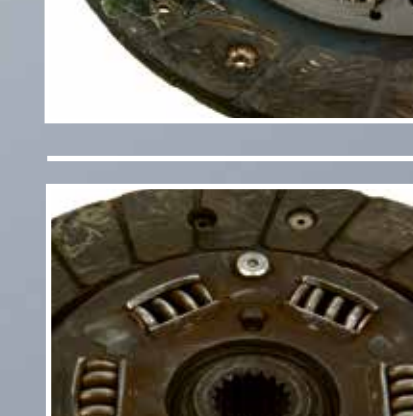
- Устраните причину неисправности и замените комплект сцепления



**ПРИЗНАК**  
Перегрев или пригорание фрикционных накладок сцепления или корзины сцепления

**ПРИЧИНА**

- Сцепление перегревается из-за длительных пробуксовок
- Диск сцепления или поверхность маховика загрязнены моторным или трансмиссионным маслом в результате негерметичности уплотнений (пониженный коэффициент трения)



**ПРИЧИНА**

- Неправильная установка сцепления
- Неисправность привода выключения сцепления (трос или гидравлика)
- Слишком много смазки или смазка нерекондованного типа на первичном валу коробки передач



**СПОСОБ УСТРАНЕНИЯ**

- Устраните причину неисправности и замените комплект сцепления



**ПРИЗНАК**  
Отметины на диске сцепления, например, на стопорной планке диска сцепления

**ПРИЧИНА**

- Диск сцепления установлен неправильно
- Детали сцепления установлены неправильно



**СПОСОБ УСТРАНЕНИЯ**

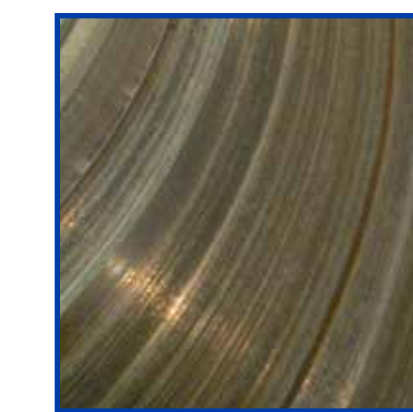
- Проверьте состояние диска сцепления, в случае значительного повреждения замените

## РЫВКИ ПРИ РАБОТЕ СЦЕПЛЕНИЯ



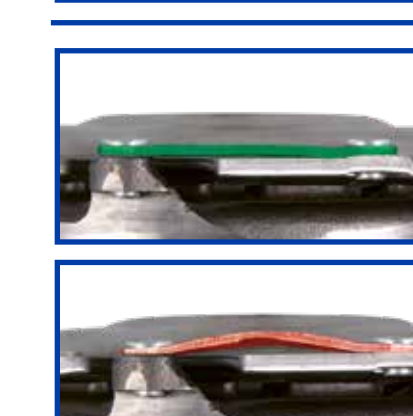
**ПРИЗНАК**

- Слишком большая выработка на рабочей поверхности маховика
- Сильные задиры



**ПРИЧИНА**

- Рабочая поверхность маховика не отшлифована
- Маховик не заменён



**СПОСОБ УСТРАНЕНИЯ**

- Замените или выполните ремонт маховика при необходимости



**ПРИЗНАК**  
Деформация или поломка тангенциальной пластины в корзине сцепления

**ПРИЧИНА**

- Неправильный способ установки: неверная последовательность или момент затяжки болтов
- Люфт в трансмиссии, например, изношена эластичная муфта, изношен подшипник коробки передач
- Сцепление было повреждено перед установкой, например, в результате падения
- Неправильная установка сцепления
- Неправильная манера вождения: жесткое переключение передач



**СПОСОБ УСТРАНЕНИЯ**

- Устраните причину неисправности и замените корзину сцепления

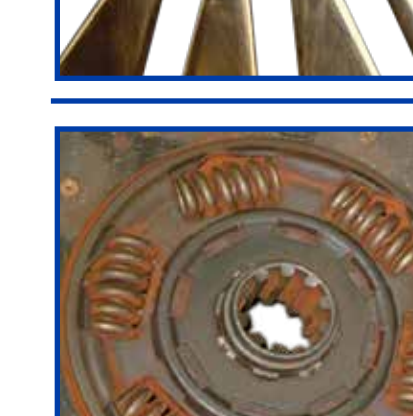


**ПРИЗНАК**  
Педаль сцепления или концы лепестков диафрагменной пружины погнуты или сломаны

**Примечание:** Разница высоты лепестков диафрагменной пружины может быть измерена только после установки

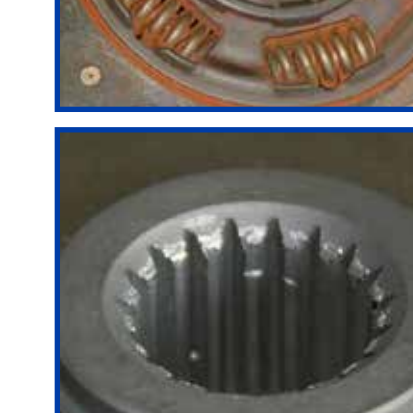
**ПРИЧИНА**

- Неправильный способ установки: неверная последовательность или момент затяжки болтов
- Повреждение при транспортировке / установке
- Выжимной подшипник сцепления смещен относительно центра
- Дефект опоры вала вилки выключения сцепления



**СПОСОБ УСТРАНЕНИЯ**

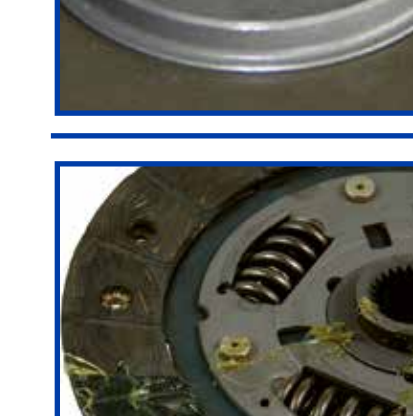
- Проверьте механизм привода выжимного подшипника сцепления и при необходимости замените
- Замените корзину сцепления



**ПРИЗНАК**  
Подклинивание / заедание диска сцепления на первичном валу коробки передач

**ПРИЧИНА**

- Коррозия в шлицах ступичной части диска
- Шлицы первичного вала коробки передач загрязнены / корродированы
- Профиль ступицы поврежден из-за некорректной установки / регулировки



**СПОСОБ УСТРАНЕНИЯ**

- Проверьте состояние профиля ступицы, затем очистите и смажьте используя смазку
- Замените диск сцепления



**ПРИЗНАК**  
Масло или смазка на деталях сцепления

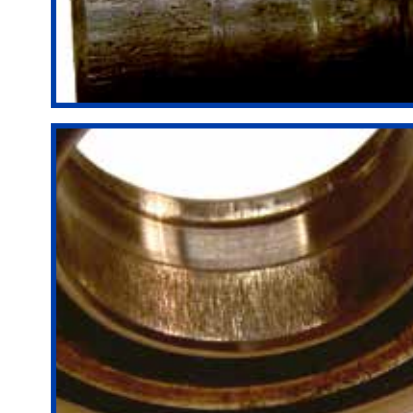
**ПРИЧИНА**

- Слишком много смазки / смазка нерекондованного типа на первичном валу коробки передач
- Утечка моторного или трансмиссионного масел из-за негерметичности уплотнений



**СПОСОБ УСТРАНЕНИЯ**

- Устраните причину утечки масла
- Замените дефектные детали сцепления



**ПРИЗНАК**

- Износ направляющей втулки
- Большое количество цапапины на поверхности подшипник (внутренний диаметр)

**ПРИЧИНА**

- Смазка отсутствует или нерекондованного типа



**СПОСОБ УСТРАНЕНИЯ**

- Замените дефектные детали сцепления и нанесите смазку рекомендованного типа

## ШУМЫ ПРИ РАБОТЕ СЦЕПЛЕНИЯ



**ПРИЗНАК**  
Преждевременный износ лепестков диафрагменной пружины корзины сцепления

**ПРИЧИНА**

- Неправильно отрегулирован привод выключения сцепления
- Неправильная манера вождения: использование педали сцепления для опоры ноги или длительный выжим сцепления, например, при ожидании на светофоре
- Привод выключения сцепления тяжелый выжим / заедание
- Выжимной подшипник сцепления заклинил / неисправен



**СПОСОБ УСТРАНЕНИЯ**

- Проверьте механизм выжимного подшипника сцепления и при необходимости отрегулируйте / замените
- Замените корзину сцепления



**ПРИЗНАК**  
Механическое повреждение диска сцепления, зацепочного соединения или накладок

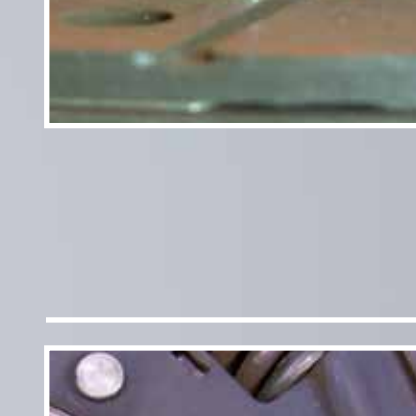
**ПРИЧИНА**

- Диск сцепления установлен неправильно
- Неправильно подобраны детали сцепления



**СПОСОБ УСТРАНЕНИЯ**

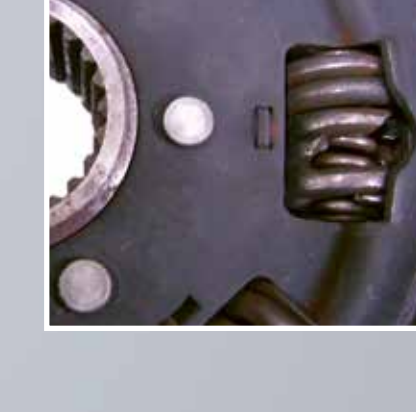
- Проверьте состояние диска сцепления, в случае значительного повреждения замените



**ПРИЗНАК**  
Износ заклепок гасителя крутильных колебаний

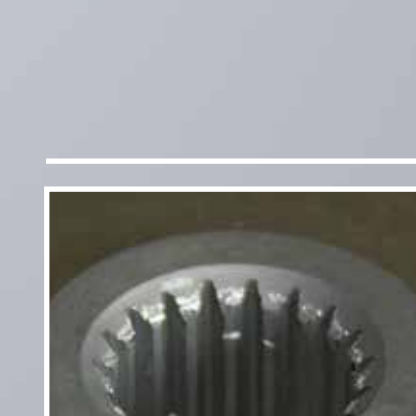
**ПРИЧИНА**

- Неправильно подобран диск сцепления
- Неправильная манера вождения: слишком высокая передача при низких оборотах
- Тонинг двигателя
- Сильные вибрации



**СПОСОБ УСТРАНЕНИЯ**

- Устраните причину неисправности и замените диск сцепления



**ПРИЗНАК**  
Разрыв торсионной пружины

**ПРИЧИНА**

- Неправильная установка диска сцепления
- Тонинг двигателя
- Неправильная манера вождения: слишком высокая передача при низких оборотах
- Масло или смазка на фрикционных накладках сцепления
- Сильные вибрации



**СПОСОБ УСТРАНЕНИЯ**

- Устраните причину неисправности и замените диск сцепления



**ПРИЗНАК**  
Износ / повреждение шлицев ступицы

**ПРИЧИНА**

- Нарушение соосности
- Неправильный способ установки: шлицы повреждены во время установки
- Направляющая подшипника повреждена / Установочные штифты повреждены



**СПОСОБ УСТРАНЕНИЯ**

- Проверьте состояние опорного подшипника или подшипника первичного вала коробки передач и при необходимости замените
- Проверьте состояние установочных штифтов между картером двигателя и коробкой передач и установочных штифтов маховика, при необходимости замените



**ПРИЗНАК**  
Дефект выжимного подшипника сцепления

**ПРИЧИНА**

- Неисправность привода выключения сцепления (трос или гидравлика)
- Выжимной подшипник перегрет из-за неправильной регулировки привода выключения сцепления
- Контактная поверхность вилки сцепления не смазана
- Неправильная регулировка привода выключения сцепления



**СПОСОБ УСТРАНЕНИЯ**

- Устраните причину неисправности и замените выжимной подшипник



**ПРИЗНАК**

- Износ направляющей втулки
- Сильные цапапины на поверхности, подшипник (внутренний диаметр)

**ПРИЧИНА**

- Смазка отсутствует или нерекондованного типа



**СПОСОБ УСТРАНЕНИЯ**

- Замените дефектные детали сцепления и нанесите смазку рекомендованного типа