

# Blue Print Tipp

## Volkswagen, Audi, Seat, Škoda - Bauteilkennung (PR-Codes)

**Relevante Teilenummern:** Verschiedene

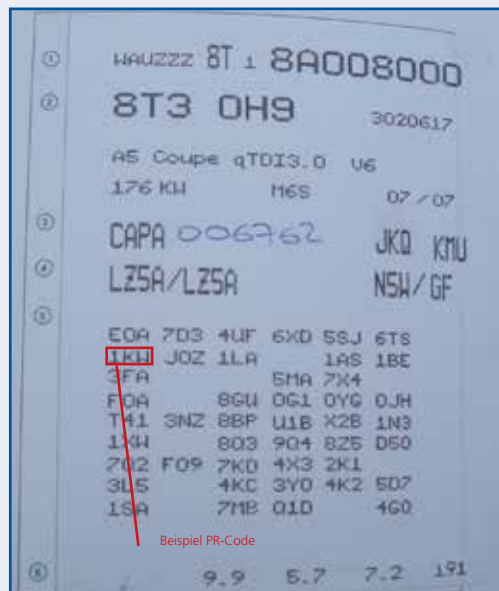
**Verwendungen:** Verschiedene Modelle VAG-Gruppe

**Ausgabedatum:** 07/2009

Alle Fahrzeuge der Volkswagen Gruppe (VW, Audi, Seat, Skoda) sind mit PR-Codes versehen. Die PR-Codes wurden aufgrund der großen Vielzahl an Modellvarianten und unterschiedlichen Typen innerhalb des Fahrzeugsortiments der VW-Gruppe eingeführt.

Der PR-Code ist für die eindeutige Zuordnung der passenden Teile für das jeweilige Fahrzeug unerlässlich. Bei manchen Fahrzeugen der VW-Gruppe ist die Bestimmung der passenden Ersatzteile ohne PR-Code unmöglich.

Der PR-Code befindet sich auf einem Aufkleber auf der ersten Seite des Servicehandbuchs sowie im Kofferraum des Fahrzeugs in der Nähe des Ersatzreifens. PR-Codes werden seit 1999 für alle Fahrzeuge der VW-Gruppe verwendet. Dieser Zahlencode ist immer dreistellig, z. B. "1KW".



Im Blue Print Katalog finden Sie eine Reihe von PR-Codes mit folgendem Format: **PR-1KW** oder **PR-1LT**. Die letzten drei Stellen entsprechen dem Code auf dem Aufkleber.

Auf dem Aufkleber mit dem jeweiligen PR-Code des Fahrzeugs ist nur eine der beiden Optionen aufgeführt. Zur Bestimmung des passenden Bauteils muss der Code aus dem Fahrzeug mit dem in unserem Katalog aufgeführten Code übereinstimmen.

**Hinweis:** Blue Print ist stets bemüht, alle Teile auf einfache und benutzerfreundliche Weise zu katalogisieren. Bei manchen Fahrzeugen der VW-Gruppe lassen sich die passenden Bauteile jedoch leider nicht nur anhand der Fahrgestellnummer oder der Registriernummer des Fahrzeugs eindeutig zuordnen. Aus diesem Grund müssen wir in manchen Fällen den PR-Code benutzen.

**Haftungsausschluss:** Sämtliche technischen Hinweise werden trotz sorgfältiger Prüfung ohne Gewähr auf ihre Richtigkeit gegeben. Ferdinand Bilstein UK Ltd. empfiehlt grundsätzlich, die Wartung und Diagnose von Fahrzeugen nur von Personen mit entsprechender Erfahrung vornehmen zu lassen, die geeignetes Werkzeug auf sichere Weise in einer Werkstatt verwenden. Ferdinand Bilstein UK Ltd. und auch deren Kunden übernehmen keinerlei Verantwortung für die Richtigkeit bzw. Fehlinterpretation der obigen technischen Hinweise. Die Abbildungen dienen lediglich zur Veranschaulichung und stellen nicht zwingend die beschriebenen Produkte oder Fahrzeuge dar.



[www.blue-print.de](http://www.blue-print.de)

Blue Print ist eine Marke der bilstein group