



CARDANS



ARBRES DE TRANS

Bulletin Technique N° 131

# Refus des carcasses transmissions

MAJ 06.2018

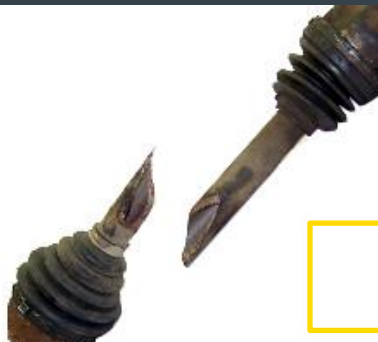
ÉLECTRICITÉ MOTEUR

**TRANSMISSION**

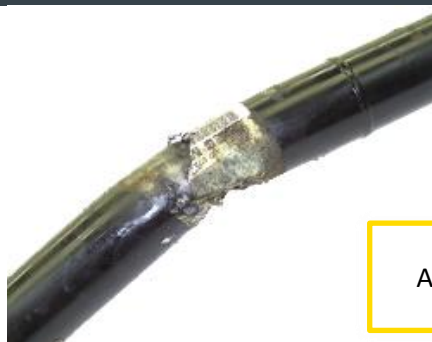
DIRECTION  
CLIMATISATION  
SUSPENSION  
PIÈCES MOTEUR  
FREINAGE  
ACCESSOIRES



## Refus sur les carcasses de transmissions



Arbre sectionné



Arbre tordu ou écrasé



Pièce incomplète



Tulipe cassée



Cannelures sectionnées



Fusée sectionnée



Bol et/ou tripode endommagés



Filetage endommagé

**Les pièces retournées avec l'un des défauts ci-dessus ne donneront pas lieu à un avoir de carcasse.  
(La liste des pannes présentée dans ce document est non exhaustive).**

## Rappel de nos conditions générales de ventes (Art. 9)

Ne sont acceptées que les carcasses complètes et qui ne sont pas affectées de brisures ou fissures dans les éléments moulés et/ou parties essentielles, de dégâts causés par le feu la rouille ou l'oxydation, démontées, et qui ne sont pas des unités de fabrication non OEM.