



# professional

## Wasserpumpe

passend für

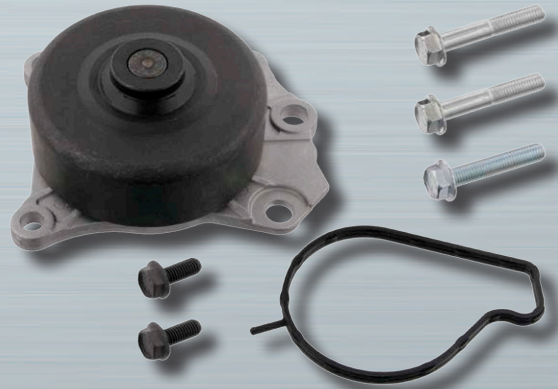
Citroën C1 1.0 (Vergl.-Nr. 1201.L3, 1201.J0)

Daihatsu Cuore VIII 1.0 / Sirion 1.0 (Vergl.-Nr. 16100-80001)

Peugeot 107 1.0 (Vergl.-Nr. 1201.L3, 1201.J0)

Subaru Justy 1.0 (Vergl.-Nr. 16100-80003)

Toyota Aygo 1.0 / Yaris 1.0 (Vergl.-Nr. 16100-09530)



### PROBLEM

Die Wasserpumpe ist undicht.

### URSACHE

Die vom Fahrzeughersteller verbaute Wasserpumpe kann materialbedingt undicht werden, da sie aus gestanztem Stahlblech ist (1). Im Extremfall kann ein kapitaler Motorschaden entstehen.

### LÖSUNG

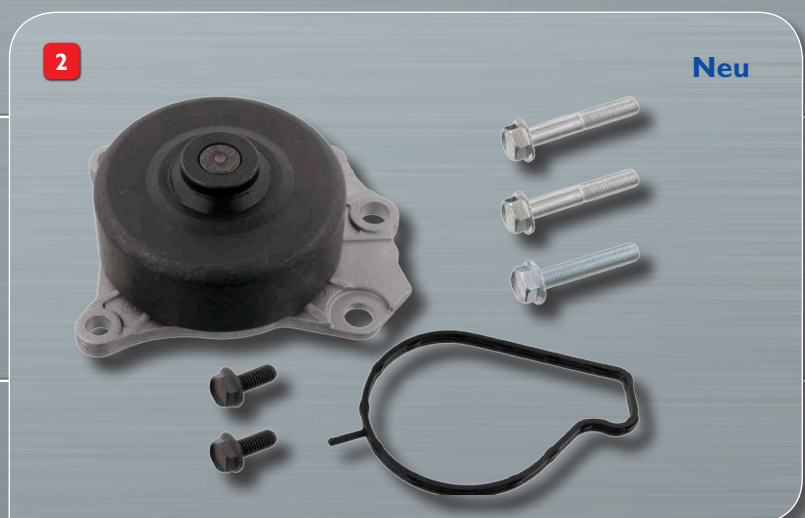
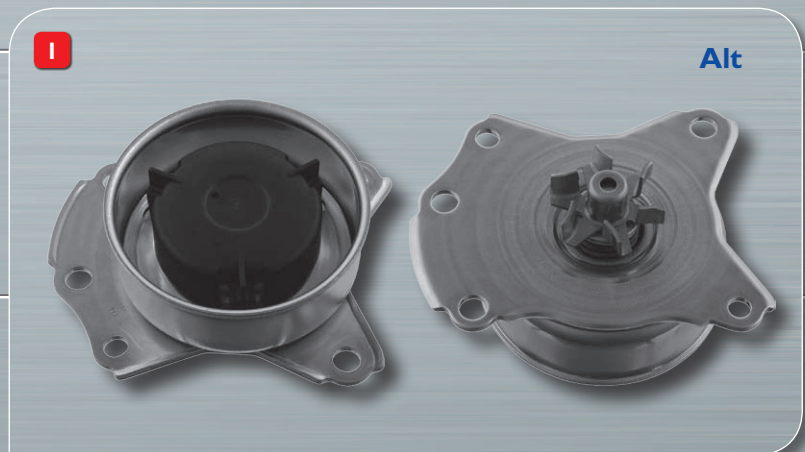
SWAG empfiehlt die Verwendung der Wasserpumpe SWAG 81 93 2682. Diese modifizierte Version der Wasserpumpe ist aus Aluminiumdruckguss gefertigt. Die Pumpe ist nun deutlich stabiler, Undichtigkeit wird verhindert. Zudem liefert SWAG die Wasserpumpe 81 93 2682 inklusive der notwendigen Dichtung sowie dem passenden Schraubensatz (2).

### MONTAGEHINWEIS

Bei der Montage der neuen Ausführung dürfen die alten Schrauben nicht mehr verwendet werden! Das Anzugsdrehmoment der neuen Schrauben beträgt 28 Nm. Bei dem Einbau sind grundsätzlich die Vorgaben des Fahrzeugherstellers zu beachten!

### ACHTUNG

Im Markt wird weiterhin häufig die alte Ausführung der Wasserpumpe aus Stahlblech angeboten. Auch die neue Ausführung wird verkauft, enthält aber nicht die notwendigen Schrauben!



**SWAG Nr. 81 93 2682**